

Fiche 1

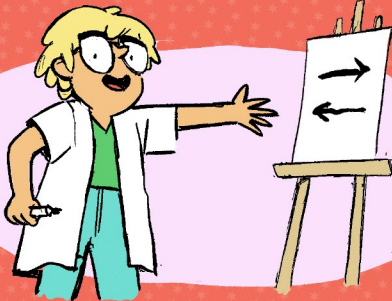
# La flèche enchantée

Il te faut :

- 1 crayon
- 1 feuille de papier
- 1 saladier rempli d'eau



1 Avec le crayon, trace sur le papier une flèche qui pointe vers la droite et une autre dessous qui pointe vers la gauche.



2 Trempe la flèche qui pointe vers la gauche dans le saladier rempli d'eau. Elle pointe maintenant vers la droite !



C'est fou, la flèche a changé de sens !

Magique, non ?



Regarde l'explication et tu auras la réponse.

Fiche 2

# Le charmeur d'eau

Il te faut :

- 1 peigne en plastique
- 1 robinet

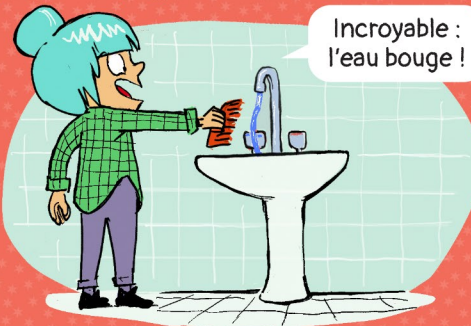


1 Passe une vingtaine de fois ton peigne dans tes cheveux.

Je vais être bien coiffée...



2 Fais couler un filet d'eau et approche le peigne : le peigne attire l'eau !



Incroyable : l'eau bouge !

Magique, non ?



Regarde l'explication et tu auras la réponse.

Fiche 3

# La chute mystérieuse

Il te faut :

- 1 boule de coton
- 1 bille de la même taille
- 1 chaise



1 Prends la boule de coton dans une main et la bille dans l'autre. Puis, monte sur la chaise et laisse-les tomber de la même hauteur.

Et hop, je les lâche !

La bille est plus lourde, elle touchera le sol d'abord.



2 C'est extraordinaire, les 2 objets touchent le sol en même temps !

Oh là là, elles sont arrivées ensemble !



Magique, non ?



Regarde l'explication et tu auras la réponse.

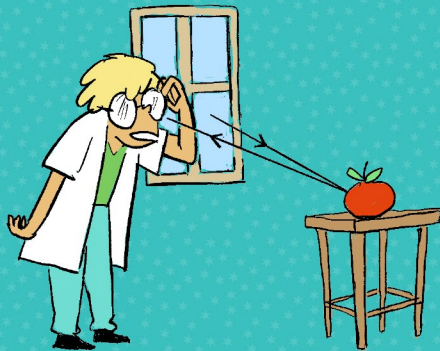




Rien de magique,  
c'est juste  
scientifique!

Fiche  
1

## L'EXPLiCATION



**1** Si tu vois les objets qui t'entourent, c'est qu'ils renvoient une partie des rayons lumineux qui les éclairent. Dans l'air, ces rayons se déplacent tout droit.



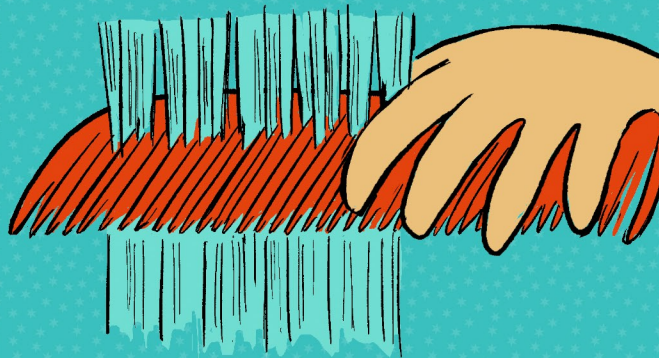
**2** Par contre, le verre et l'eau dévient les rayons lumineux et modifie la direction de la lumière : l'image qui arrive à tes yeux est inversée et la flèche a changé de sens !



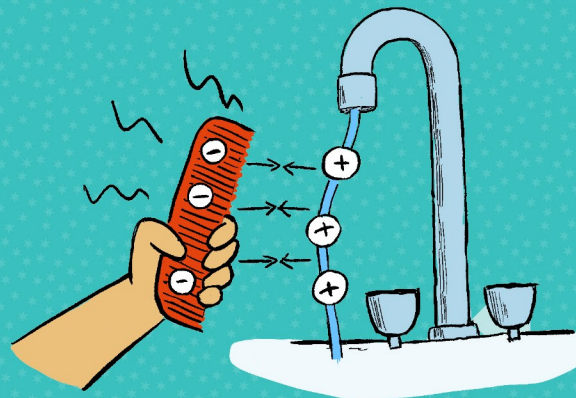
Rien de magique,  
c'est juste  
scientifique!

Fiche  
2

## L'EXPLiCATION



**1** Quand tu te coiffes, le frottement de tes cheveux charge le peigne de plein d'électrons (des particules électriques chargées négativement).



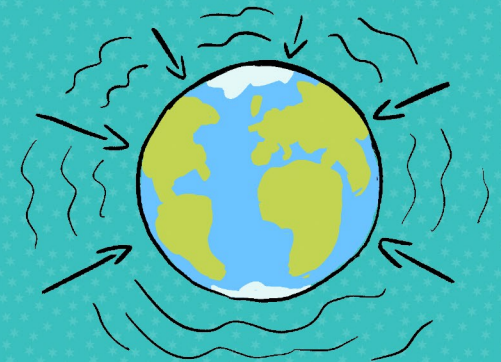
**2** Dans l'eau, il y a des électrons, mais aussi des protons chargés positivement. Le peigne chargé négativement les attire comme un aimant. C'est pour ça que l'eau s'incline vers le peigne !



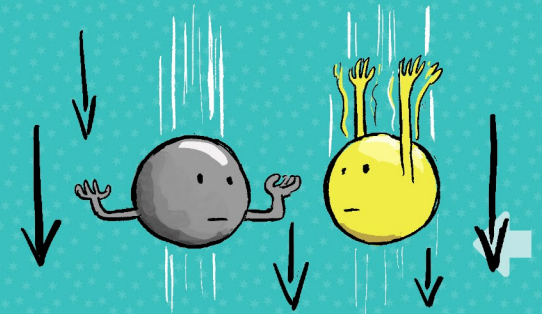
Rien de magique,  
c'est juste  
scientifique!

Fiche  
3

## L'EXPLiCATION



**1** Quand un objet tombe, c'est en fait qu'il est attiré par la Terre, un peu comme s'il était attiré par un aimant. Cette force, appelée « gravité », est due à l'immense masse de notre planète.



**2** Tous les objets, quel que soit leur poids, sont attirés par la même force : c'est pour cette raison que la bille et la boule de coton touchent le sol en même temps !