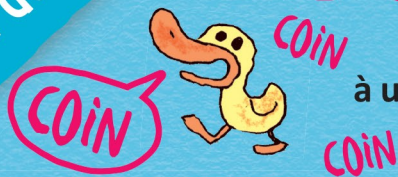
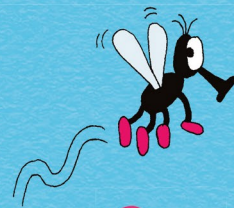


Paf, la mouche!

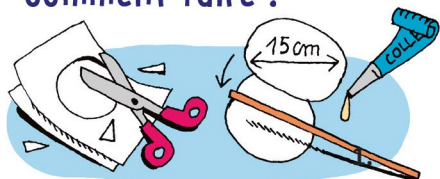
À Astrapi, on ne ferait pas de mal
à une mouche... sauf aux mouches en papier.



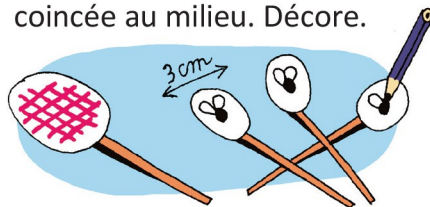
Il te faut :

- 1 baguette en bois par joueur (ou 1 fine branche d'arbre)
- du papier cartonné
- de la colle
- des feutres
- 1 chronomètre

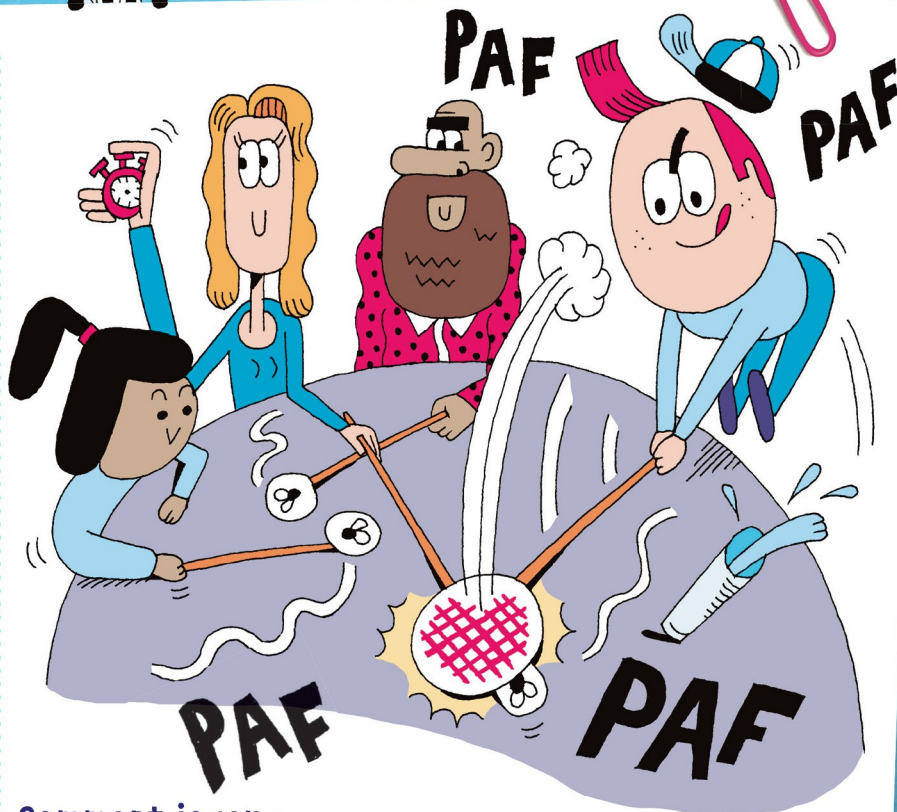
Comment faire :



1 Pour faire la tapette : découpe deux cercles de 15 cm. Colle-les l'un sur l'autre avec la baguette coincée au milieu. Décore.



2 Pour faire les mouches : suis la même méthode que pour la tapette, mais avec des cercles de 3 cm. Décore.



Comment jouer :

- D'abord, on tire au sort le joueur qui prend la tapette. Les autres joueurs prennent les mouches.
- Pendant 2 minutes, un joueur prend la tapette et essaie d'écraser les mouches que les autres posent sur la table en bougeant sans arrêt.
- Au bout de 2 minutes, un autre joueur prend à son tour la tapette.
- Le gagnant est le joueur qui a écrasé le plus de mouches !

