

L'ascenseur tourneville

Emily est une adolescente solitaire.

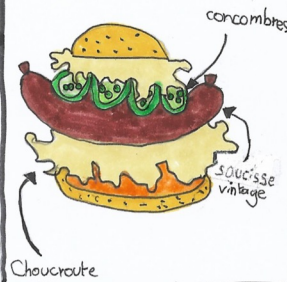


Dans la vie, elle a 3 passions:

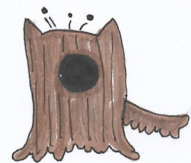
Harry Potter,



Les burgers de son oncle,

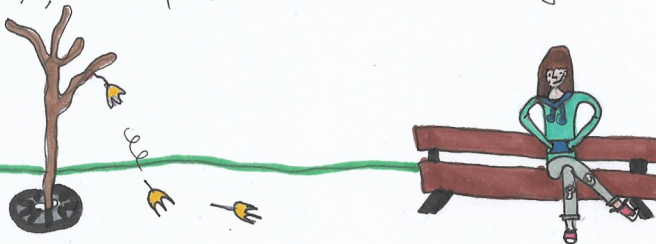


Et enfin Biscotte



la chieme de Mme Tartine.

Mais à part ça, rien de passionnant dans la vie d'Emily...



Ce jour-là ...

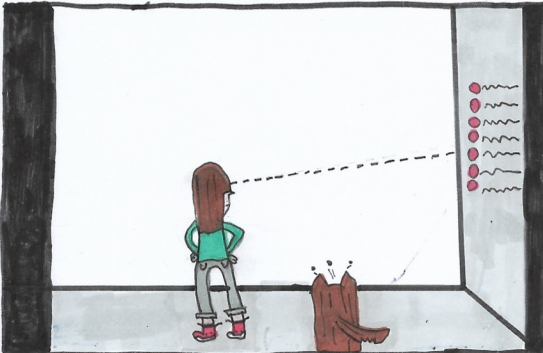
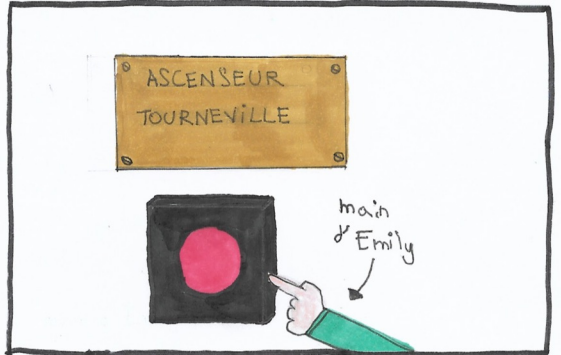
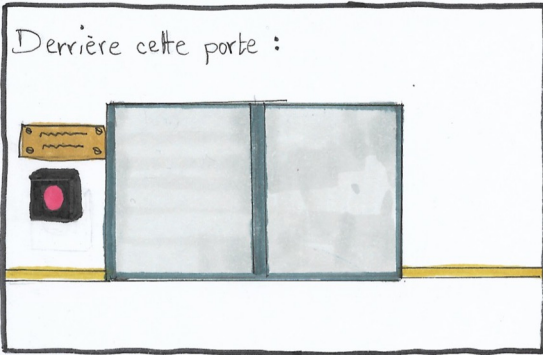
Emily devait prendre Biscotte, chez Mme Tartine au 3e étage, pour la promener comme chaque jour.



Biscotte, toujours aussi coquine, s'échappe vers une porte inconnue.

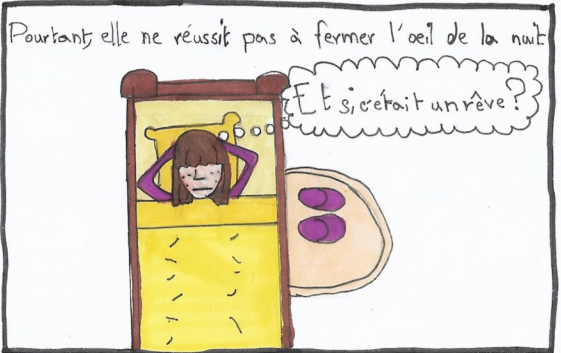
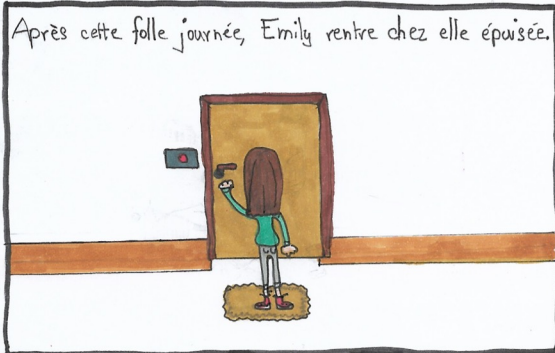
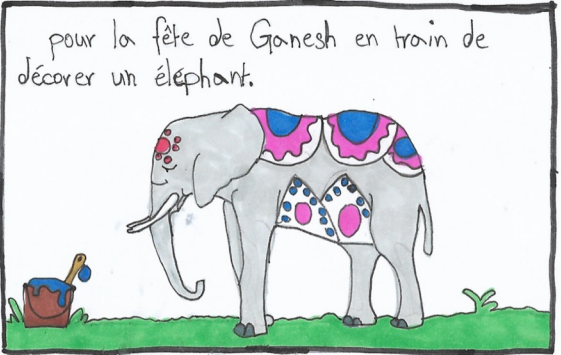


Derrière cette porte :



- ROYANIEMI
- NOOSA
- PONDICHERRY
- SHIKOKU
- NEW YORK
- MOURZOUK
- MEXICO

Quelle surprise en entrant dans cet ascenseur! Au lieu d'indiquer des étages, les boutons indiquaient des noms étranges. Après un instant de concentration, Emily en conclut qu'il s'agissait de villes autour du monde!!!



Dès le lendemain, Emily retourna jusqu'à l'ascenseur Tourneville. C'est ainsi que pendant deux mois, elle put faire d'incroyables voyages.

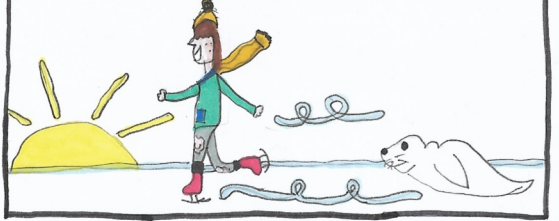
Elle dévora un hot-dog à New York.



Elle fit du surf à Noosa en Australie.



Elle fit du patin à glace en Laponie.



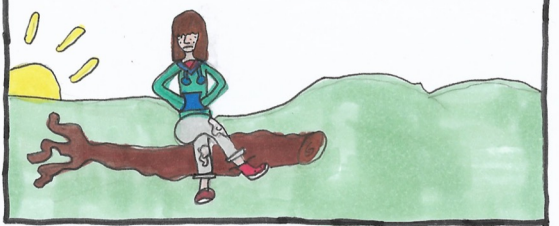
Elle dansa la Bamba au Mexique.



Mais un jour, catastrophe!



La vie d'Emily redevenit ennuyeuse...



Jusqu'au jour où:

